



NEE
FASTENERS & FIXINGS

INSTALLATIE



NORTHERN ENGINEERING SERVICES



- | | |
|--|---|
| <p>1 Montagerail met een vast gatenpatroon.
Carrosseriering, passend op W1 montagerail
Schuifmoer, passend op W1 montagerail</p> | <p>10 Plug nylon
Slagplug
Messing plug</p> |
| <p>2 Zeskantmoer DIN 934
Koppelmoer DIN 6334
Borgmoer DIN 985</p> | <p>11 Stokeind
Balkklem
Kabelbinder</p> |
| <p>3 Draadstang DIN 976
Sluitring DIN 125B
Carrosseriering DIN 9021</p> | <p>12 Dakdoorvoer EPDM
Dakdoorvoer Siliconen</p> |
| <p>4 Houtdraadbout DIN 571</p> | <p>13 PUR schuim
PUR pistool</p> |
| <p>5 Tapbout DIN 933</p> | <p>14 Siliconen kit</p> |
| <p>6 Zelfborende schroef cilinderkop squaredrive SUS410
Sharp Point schroef zeskante kop SUS410
Sharp Point schroef cilinderkop squaredrive SUS410</p> | <p>15 Tixophalte
Kitpistool
Compressband</p> |
| <p>7 Zelfborende schroef cilinderkop squaredrive VZ
Sharp Point schroef zeskante kop VZ
Sharp Point schroef cilinderkop squaredrive VZ</p> | <p>16 Hamerboor SDS+
17 Metaalboor DIN 338
IZAR boor DIN 1897</p> |
| <p>8 Inslagvloerbeugel PE enkel
Inslagvloerbeugel PE Twin
Inslagvloerbeugel 8.8</p> | <p>18 Doorslijpschijf voor staal / rvs
Midwest scharen</p> |
| <p>9 Snelhangers gemonteerd met haak / haak
Inslag plafond anker staal 8.8
Waco, messing plug met schroefoog</p> | |

BEKIJK ONS GEHELE ASSORTIMENT OP ONZE UITGEBREIDE WEBSITE

KLANTPORTAAL: ALLE VOORDELEN OP EEN RIJ

Via het klantportaal is het mogelijk om:

- Online een bestelling te plaatsen
- Prijzen in te zien
- Orderhistorie te bekijken
- Uw favorietenlijst aan te maken

Het online klantportaal is een handige tool om je bestelling te plaatsen.

Je kunt ons voor bestellingen en vragen ook bereiken op:

E-mail: verkoop@nesbv.nl

Telefoon: 036-54 94 210

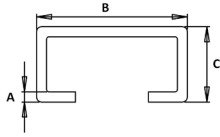
WhatsApp: 06 270 388 56

Team NES



**GA DIRECT NAAR
ONZE WEBSITE** →





Artikelnummer	Type	Maat A x B x C (mm)	Lengte (mm)	VPE (mtr)
950012000	W1	2,0 x 30 x 15	2000	20 / 480

Materiaal:

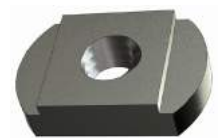
Montagerail met een vast gatenpatroon.
Staal / Sendzimir verzinkt



Artikelnummer	Ø	Maat	VPE
911100000530	M5	5,5 x 30 x 1,25	200
911100000630	M6	6,5 x 30 x 1,5	100
911100000830D100	M8	8,4 x 30 x 1,5	100
911100000830D200	M8	8,4 x 30 x 1,5	200
911100000830D1000	M8	8,4 x 30 x 1,5	1000
9111000001030	M10	10,5 x 30 x 1,5	100

Materiaal:

Carrosseriering, passend op W1 montagerail
Staal / Glansverzinkt



Artikelnummer	Ø	Maat	VPE
950070006	M6	23 x 15 x 4	50
950070008	M8	23 x 15 x 4	50
950070010	M10	23 x 15 x 4	50

Materiaal:

Schuifmoer, passend op W1 montagerail
Staal / Glansverzinkt

Artikelnummer	Ø	SW (mm)	VPE
9101093406	M6	10	200
9101093408	M8	13	200
9101093410	M10	17	100
9101093412	M12	19	100
9101093416	M16	24	100
9101093420	M20	30	100



Zeskantmoer DIN 934

Materiaal:

Staal / Glansverzinkt

Artikelnummer	Ø	Hoogte (mm)	SW (mm)	VPE
9101633406	M6	18	10	200
9101633408	M8	24	13	100
9101633410	M10	30	17	100
9101633412	M12	36	19	100
9101633416	M16	48	24	50
9101633420	M20	60	30	10

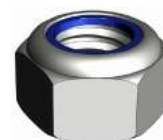


Koppelmoer DIN 6334

Materiaal:

Staal / Glansverzinkt

Artikelnummer	Ø	SW (mm)	VPE
9101098506	M6	10	200
9101098508	M8	13	200
9101098510	M10	17	100
9101098512	M12	19	100
9101098516	M16	24	100
9101098520	M20	30	50



Borgmoer DIN 985

Materiaal:

Staal / Glansverzinkt



Artikelnummer	Ø	Lengte (mm)	VPE
9761061000	M6	1000	100
9761081000	M8	1000	50
9761101000	M10	1000	25
9761121000	M12	1000	25
9761161000	M16	1000	15
9761062000	M6	2000	25
9761082000	M8	2000	25
9761102000	M10	2000	20
9761122000	M12	2000	20
9761162000	M16	2000	20

Materiaal: **Draadstang DIN 976**
Staal / Glansverzinkt



Artikelnummer	Ø	Buitendiameter (mm)	VPE
9111012503	M3	7	1000
9111012504	M4	9	1000
9111012505	M5	10	200
9111012506	M6	12	200
9111012508	M8	16	200
9111012510	M10	20	100
9111012512	M12	24	100
9111012516	M16	30	100
9111012520	M20	37	100

Materiaal: **Sluitering DIN 125B**
Staal / Glansverzinkt



Artikelnummer	Ø	Maat (mm)	VPE
9111902105	M5	5,3 x 15 x 1,2	200
9111902106	M6	6,4 x 18 x 1,6	200
9111902108	M8	8,4 x 24 x 2,0	200
9111902110	M10	10,5 x 30 x 2,5	200
9111902112	M12	13 x 37 x 3,0	100
9111902116	M16	17 x 50 x 3,0	50
9111902120	M20	22 x 60 x 4,0	50

Materiaal: **Carrosseriering DIN 9021**
Staal / Glansverzinkt

Lengte (mm)	Diameter 5mm (SW8)	Diameter 6 mm (SW10)	Diameter 8 mm (SW13)	Diameter 10 mm (SW17)	Diameter 12 mm (SW19)	Diameter 16 mm (SW24)
20	571105020	571106020				
25	571105025	571106025	571108025			
30	571105030	571106030	571108030	571110030		
35	571105035	571106035	571108035	571110035		
40	571105040	571106040	571108040	571110040	571112040	
45	571105045	571106045	571108045	571110045	571112045	
50	571105050	571106050	571108050	571110050	571112050	
60	571105060	571106060	571108060	571110060	571112060	
65		571106065	571108065	571110065		
70		571106070	571108070	571110070	571112070	
80		571106080	571108080	571110080	571112080	571116080
90		571106090	571108090	571110090	571112090	571116090
100		571106100	571108100	571110100	571112100	571116100
110		571106110	571108110	571110110	571112110	
120		571106120	571108120	571110120	571112120	571116120
130		571106130	571108130	571110130	571112130	
140		571106140	571108140	571110140	571112140	571116140
150			571108150	571110150	571112150	
160			571108160	571110160	571112160	571116160
180			571108180	571110180	571112180	571116180
200			571108200	571110200	571112200	571116200
220				571110220	571112220	571116220
240				571110240	571112240	571116240
260				571110260	571112260	571116260
280				571110280	571112280	571116280
300				571110300	571112300	571116300



Houtdraadbout DIN 571

Materiaal:

Staal 4.8 / Glansverzinkt



Lengte (mm)	Diameter M6 (SW10)	Diameter M8 (SW13)	Diameter M10 (SW17)	Diameter M12 (SW19)	Diameter M16 (SW24)	Diameter M20 (SW30)
20	933106020	933108020	933110020	933112020	933116020	933120020
25	933106025	933108025	933110025	933112025	933116025	933120025
30	933106030	933108030	933110030	933112030	933116030	933120030
35	933106035	933108035	933110035	933112035	933116035	933120035
40	933106040	933108040	933110040	933112040	933116040	933120040
45	933106045	933108045	933110045	933112045	933116045	933120045
50	933106050	933108050	933110050	933112050	933116050	933120050
55	933106055	933108055	933110055	933112055	933116055	933120055
60	933106060	933108060	933110060	933112060	933116060	933120060
70	933106070	933108070	933110070	933112070	933116070	933120070
80	933106080	933108080	933110080	933112080	933116080	933120080
90	933106090	933108090	933110090	933112090	933116090	933120090
100	933106100	933108100	933110100	933112100	933116100	933120100
110	933106110	933108110	933110110	933112110	933116110	933120110
120	933106120	933108120	933110120	933112120	933116120	933120120
130	933106130	933108130	933110130	933112130	933116130	933120130
140	933106140	933108140	933110140	933112140	933116140	933120140
160	933106160	933108160	933110160	933112160	933116160	933120160
180	933106180	933108180	933110180	933112180	933116180	933120180
200	933106200	933108200	933110200	933112200	933116200	933120200

Materiaal:

Tapbout DIN 933
Staal 8.8 / Glansverzinkt

Artikelnummer	∅ (mm)	Lengte (mm)	VPE
410442016	4,2	16	1000
410442019	4,2	19	1000

Zelfborende schroef cilinderkop squaredrive

Inclusief één SQDR #2 power bit 50mm per verpakking

Materiaal: RVS SUS410 / Ruspert Silver



Artikelnummer	∅ (mm)	Lengte (mm)	VPE
4100SP42016	4,2	16	1000

Sharp Point schroef zeskante kop

Materiaal: RVS SUS410 / Ruspert Silver



Artikelnummer	∅ (mm)	Lengte (mm)	VPE
4104SP42016	4,2	16	1000
4104SP42019	4,2	19	1000

Sharp Point schroef cilinderkop squaredrive

Inclusief één SQDR #2 power bit 50mm per verpakking

Materiaal: RVS SUS410 / Ruspert Silver





Artikelnummer	Ø (mm)	Lengte (mm)	VPE
VZBBSQ242013	4,2	13	1000
VZBBSQ242016	4,2	16	1000
VZBBSQ242019	4,2	19	1000
VZBBSQ242025	4,2	25	1000
VZBBSQ242038	4,2	38	1000
VZBBSQ242050	4,2	50	500

**Zelfborende schroef cilinderkop squaredrive
Inclusief één SQDR #2 power bit 50mm per verpakking**

Materiaal: Staal / Glansverzinkt



Artikelnummer	Ø (mm)	Lengte (mm)	VPE
VZHSP42016	4,2	16	1000

Sharp Point schroef zeskante kop

Materiaal: Staal / Glansverzinkt



Artikelnummer	Ø (mm)	Lengte (mm)	VPE
VZBSQSP42016	4,2	16	1000

**Sharp Point schroef cilinderkop squaredrive
Inclusief één SQDR #2 power bit 50mm per verpakking**

Materiaal: Staal / Glansverzinkt

Artikelnummer	Diameter (mm)	VPE
417201418	14 - 18 mm	500
417202025	20 - 25 mm	250
417202528	25 - 28 mm	250

Inslagvloerbeugel enkel

Materiaal: Polyethyleen (PE)



Artikelnummer	Diameter (mm)	VPE
417402025	20 - 25 mm	250
417402528	25 - 28 mm	250

Inslagvloerbeugel Twin

Materiaal: Polyethyleen (PE)



Artikelnummer	Diameter (mm)	VPE
950170022	22mm	100

Inslag vloerbeugel

Materiaal: Gehard staal, 8.8





Artikelnummer	Type (haak x haak) (mm)	Bereik (mm)	VPE
599100100	120 (120x120mm)	120 - 200	100
599100150	150 (180x180mm)	180 - 320	100
599100200	200 (200x200mm)	200 - 360	100
599100300	300 (330x330mm)	330 - 620	100
599100400	400 (400x400mm)	400 - 760	100
599100500	500 (530x530mm)	530 - 1020	100

Snelhangers gemonteerd met haak / haak

Materiaal: Staal verzinkt / verenstaal



Artikelnummer	Boorgat Ø (mm)	Boorgat diepte (mm)	VPE
998000019	8	25	100

Inslag plafond anker staal 8.8

Materiaal: Verenstaal / Zwart gefosfateerd



Artikelnummer	Boorgat Ø (mm)	Boorgat diepte (mm)	VPE
418600001	8	16	1.000

Waco, messing plug met schroefoog

Materiaal: Messing & Staal / Glansverzinkt



Artikelnummer	Ø (mm)	Lengte (mm)	Min. boorgatdiepte (mm)	VPE
418000005	5,0	25	35	100
418000006	6,0	30	40	100
418000008	8,0	40	55	100
418000010	10,0	50	70	50
418000012	12,0	60	80	25

Plug

Materiaal: Nylon (PA)



Artikelnummer	Ø (mm)	Lengte (mm)	VPE
415205035	5,0	35	200
415206040	6,0	40	200
415206060	6,0	60	200
415206080	6,0	80	100
415208060	8,0	60	100
415208080	8,0	80	100
415208100	8,0	100	100
415208120	8,0	120	100

Slagplug

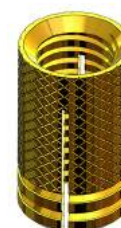
Materiaal: Nylon (PA) & Staal / Glansverzinkt



Artikelnummer	Maat (mm)	Binnendraad	VPE
418500616	8x16	M6	100
418500818S	10x18	M8	100
418500830S	10x30	M8	100

Messing plug

Materiaal: Messing





Lengte (mm)	Diameter M6	Diameter M8	Diameter M10
40	80846106040		
50		80846108050	
60	8084616060	80846108060	80846110060
70		80846108070	
80	8084616080	80846108080	80846110080
90	8084616090	80846108090	
100		80846108100	80846110100
120		80846108120	

Materiaal:

Stokeind
Staal / Glansverzinkt



Artikelnummer	Ø	Klembereik (mm)	VPE
950110008	9 mm	21	50
950110010	11 mm	21	50
950110012	13 mm	21	50
950120006	M6	21	50
950120008	M8	21	50
950120010	M10	21	50

Materiaal:

Balkklem
Gietijzer / Verzinkt

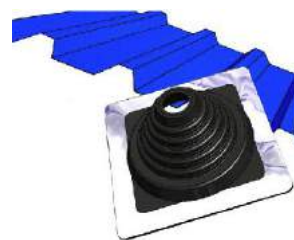


Artikelnummer	Maat (mm)	VPE
417125100	2,5 x 100	100
417136140	3,6 x 140	100
417136200	3,6 x 200	100
417148160	4,8 x 160	100
417148300	4,8 x 300	100

Materiaal:

Kabelbinder naturel
Nylon (PA)

Artikelnummer	Omschrijving	Pijpdiameter (mm)	Basis (mm)	VPE
225ESQ051BA	mini	0 - 25	57	10
225D01006050	#1	6 - 50	114	10
225D02032076	#2	32 - 76	156	10
225D03006102	#3	6 - 102	207	10
225D04076152	#4	76 - 152	255	10
225D05102178	#5	102 - 178	277	10
225D06127228	#6	127 - 228	308	10
225D07152280	#7	152 - 280	365	10
225D08178330	#8	178 - 330	425	5
225D09254457	#9	254 - 457	630	5
225ESQ951BA	maxi	304 - 724	863	1
225ESQ961BA	maxi XL	304 - 1000	1118	1
225D12000000	Fixing kit			1

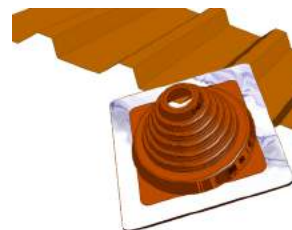


Dakdoorvoer

Materiaal:

EPDM

Artikelnummer	Omschrijving	Pijpdiameter (mm)	Basis (mm)	VPE
225SSQ052RA	mini	0 - 25	57	10
225SSQ102RA	#1	0 - 70	114	10
225SSQ202RA	#2	15 - 101	152	10
225SSQ302RA	#3	0 - 146	203	10
225SSQ402RA	#4	69 - 177	254	10
225SSQ502RA	#5	101 - 209	279	10
225SSQ602RA	#6	121 - 254	304	10
225SSQ702RA	#7	152 - 279	355	10
225SSQ802RA	#8	171 - 304	431	5
225SSQ902RA	#9	241 - 520	635	5
225SSQ952RA	maxi	304 - 724	863	1
225SSQ962RA	maxi XL	304 - 1000	1118	1



Dakdoorvoer

Materiaal:

Siliconen



Artikelnummer	Inhoud (ml)	Omschrijving	VPE
21147500	750	PU schuim Hand 475	12
21147000	750	PU schuim Gun 470	12
21147200	750	PU schuim Gun Fire-foam 472	12
21147100	750	PU schuim Gun Flex 471	12



Artikelnummer	Inhoud (ml)	Omschrijving	VPE
21145000	500	PUR Cleaner 450	12



Artikelnummer	Omschrijving	VPE
21158000	PUR pistool ERGO	1

Artikelnummer	Inhoud (ml)	Omschrijving	VPE
21125000	310	Silicon-All 250 transparant	12
21125001	310	Silicon-All 250 wit	12
21125002	310	Silicon-All 250 grijs	12
21121600	310	Silicon-SA 216 transparant	12
21121601	310	Silicon-SA 216 Wit	12
211888SILMIX	310	MIX kokers Siliconen	12



Artikelnummer	Inhoud (ml)	Omschrijving	VPE
21132501	290	Pro-Paint 325 wit	12
21132502	290	Pro-Paint 325 grijs	12
21132503	290	Pro-Paint 325 zwart	12



Artikelnummer	Inhoud (ml)	Omschrijving	VPE
21135001	290	MSP/Hybride Super-All 350 wit	12
21135002	290	MSP/Hybride Super-All 350 grijs	12
21135003	290	MSP/Hybride Super-All 350 zwart	12
21136001	290	High-Tack 360 wit	12
21136003	290	High-Tack 360 zwart	12





Artikelnummer	Inhoud (ml)	Omschrijving	VPE
2101900	310	Shell Tixophalte Wet	24



Artikelnummer	Maat (mm)	Omschrijving
211575102	10 x 10	Compressband rol á 12,5 mtr
211575153	15 x 15	Compressband rol á 10 mtr
211575204	20 x 20	Compressband rol á 8 mtr
211575306	30 x 30	Compressband rol á 5,6 mtr



Artikelnummer	Omschrijving	VPE
21158004	Kitpistool ECO	1

Artikelnummer	∅ (mm)	Totale lengte (mm)	Spiraallengte (mm)	VPE
413050160	5,0	160	100	10
413050210	5,0	210	150	10
413060110	6,0	110	50	10
413060160	6,0	160	100	10
413060210	6,0	210	150	10
413060260	6,0	260	200	10
413080110	8,0	110	50	10
413080160	8,0	160	100	10
413080210	8,0	210	150	10
413080260	8,0	260	200	10
413080310	8,0	310	250	10
413100110	10,0	110	50	10
413100160	10,0	160	100	10
413100210	10,0	210	150	10
413100260	10,0	260	200	10
413100310	10,0	310	250	10

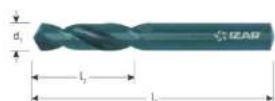


SDS+ hamerboor



Artikelnummer	∅ (mm)	VPE
412338010	1,0	10
412338015	1,5	10
412338020	2,0	10
412338025	2,5	10
412338030	3,0	10
412338035	3,5	10
412338040	4,0	10
412338042	4,2	10
412338045	4,5	10
412338048	4,8	10
412338050	5,0	10
412338051	5,1	10
412338058	5,8	10
412338060	6,0	10
412338070	7,0	10
412338080	8,0	10
412338085	8,5	10
412338090	9,0	10
412338100	10,0	10

Metaalboor DIN 338



Artikelnummer	∅ (mm)	VPE
897N315522SIZ	3,1	10
897N415522SIZ	4,1	10
897N425522SIZ	4,2	10
897N495522SIZ	4,9	10
897N505522SIZ	5,0	10
897N515522SIZ	5,1	10
897N525522SIZ	5,2	10
897N575522SIZ	5,7	10
897N585522SIZ	5,8	10

IZAR boor DIN 1897

Artikelnummer	Ø (mm)	Dikte (mm)	VPE
85011513222A2	115	1,3	25
85012513222A2	125	1,3	25
85018020222A2	180	2,0	25
85023020222A2	230	2,0	25



Doorslijpschijf voor staal / rvs

Artikelnummer	Omschrijving	VPE
P6510R	Midwest schaar rechts	6



Artikelnummer	Omschrijving	VPE
P6510L	Midwest schaar links	6



Artikelnummer	Omschrijving	VPE
P6MWS2	Vouwtang Folding pliers	1



